

POUR TOUT SAVOIR



Informations complètes sur
Marathondugolfedesainttropez.com
> Infos > Se déplacer pendant le Marathon

Le jour du Marathon, la circulation est possible sur une grande partie des routes du golfe et les voies interdites sont rouvertes au fur-et-à mesure du déroulé de la course.

Police municipale de Cogolin

3 rue du Stade • 83310 Cogolin
Tél. : 04 94 54 58 98

PROFESSIONNELS DE SANTÉ

Sauf nécessité d'urgence médicale absolue, et pour des raisons évidentes de sécurité, la Préfecture demande à tous de bien vouloir décaler les visites en fonction des fermetures et réouvertures de circulation.

Pour tout renseignement, vous pouvez contacter la Communauté de communes :
2 rue Blaise Pascal - 83 310 Cogolin
Tél. : 04 94 55 70 30 • communication@golfe-sainttropez.fr

Ne pas jeter sur la voie publique.

NAVETTES BUS GRATUITES ENTRE SAINT-TROPEZ ET LA FOUX (GASSIN)

Coureurs, accompagnateurs, riverains, travailleurs, ...

Navettes en continu de 7h à 17h

Rotations prévues environ toutes les 25 minutes

> Rond-point de la Foux vers Saint-Tropez <

Départ parking de Auchan (côté D 98A en direction de Sainte-Maxime)

> Saint-Tropez vers rond-point de la Foux <

Départ de la caserne des Pompiers : entre 7h et 7h30 et de 11h à 17h

Départ du rond-point de la Bouillabaisse : de 7h30 à 11h

N'oubliez pas les navettes maritimes ! www.bateauxverts.com

UN ÉVÈNEMENT

ATHLÉ

FÉDÉRATION FRANÇAISE D'ATHLÉTISME

MARATHON

DU

GOLFE DE SAINT-TROPEZ



DIMANCHE

30 MARS 2025

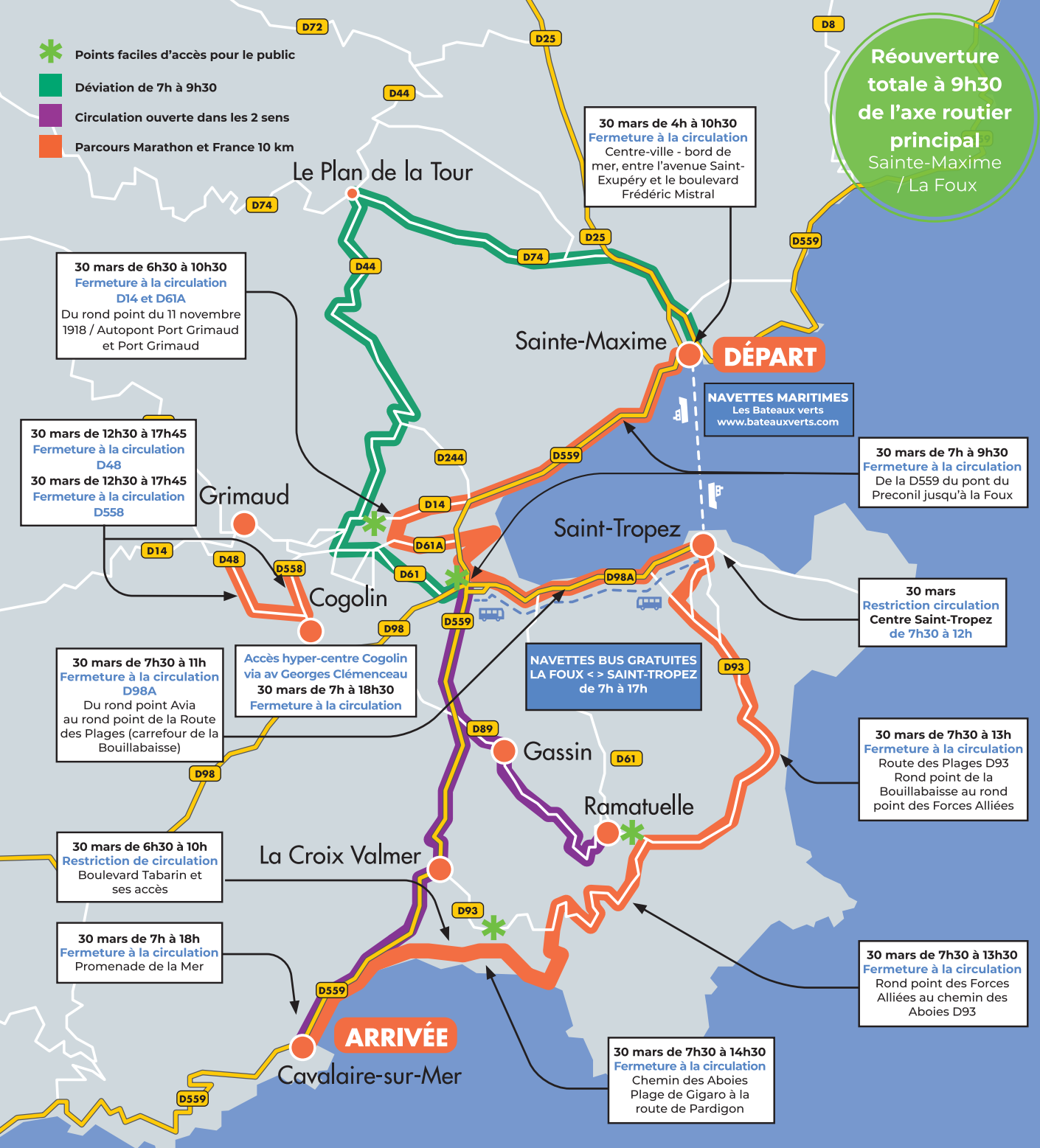
COMMENT SE DÉPLACER PENDANT LE MARATHON

COGOLIN



Golfe
de Saint-Tropez
Territoire d'exception

CHAMPIONNATS DE FRANCE DE MARATHON ET DE 10 KM 2025



Départ du Marathon : **8h**
Lieu : **Pont du Préconil - Sainte-Maxime**

Parcours Marathon à Cogolin
Piste cyclable longeant D559
Route du Littoral
Port de Cogolin
Avenue Frédéric Mistral
Avenue Jean Aicard
Impasse Paul Arène
Piste cyclable (les Pins Parasols)
Avenue de la Plage

Restrictions de circulation de 7h à 10h35

- Fermeture de la sortie D559 vers Port Cogolin (ou avenue Frédéric Mistral) dans les deux sens de circulation.
- Piste cyclable longeant D559 - Route du Littoral.
- Fermeture de Port de Cogolin.
- Fermeture de l'avenue Frédéric Mistral, de Port Cogolin jusqu'à l'avenue Jean Aicard.
- Fermeture de l'avenue Jean Aicard, depuis l'avenue Frédéric Mistral.
- Fermeture de l'Impasse Paul Arène, depuis l'avenue Frédéric Mistral jusqu'à l'avenue des Plages.
- Fermeture Piste cyclable (Les Pins Parasols).
- Fermeture de l'avenue de la Plage.

Parcours Championnat de France 10 km

Restrictions de circulation entre samedi 29 mars 18h et dimanche 30 mars 18h30

- Fermeture du Bd Lattre de Tassigny et les accès y débouchant entre la rue Carnot et le rond point du Leclerc.

Restrictions de circulation dimanche 30 mars entre 7h et 18h30

- Fermeture de l'Av Georges Clémenceau et les accès y débouchant entre la Rue Carnot et l'Av Jean Moulin.
- Fermeture du Bd Lattre de Tassigny et les accès y débouchant entre la rue Carnot et le rond point du Leclerc.
- Fermeture de la Rue Victor Hugo – Rue Pasteur, Rue Perin, Bd Louis Blanc, Rue du Rialet, Av Sigismond Colet.

Restrictions de circulation dimanche 30 mars entre 12h30 et 17h45

Fermetures :

- Av Jean-Moulin.
- Av de la Giscle
- Rue des Canniers
- Av Claude Sautet.
- Rond point Saint Maur.
- D48 intersection route de Collobrieres jusqu' au rond point Saint-Maur.
- Rue André Marie Ampère.
- D558 rue Carno.
- Chemin de l'argentière.
- Rue Blaise Pascal