

POUR TOUT SAVOIR

Informations complètes sur
Marathondugolfedesainttropez.com
> Infos > Se déplacer pendant le Marathon



Le jour du Marathon, la circulation est possible sur une grande partie des routes du golfe et les voies interdites sont rouvertes au fur-et-à mesure du déroulé de la course.



Police municipale de Sainte-Maxime

Maison des associations
4 route Jean Corona • 83120 Sainte-Maxime
Tél. : 04 94 96 00 29

PROFESSIONNELS DE SANTÉ

Sauf nécessité d'urgence médicale absolue, et pour des raisons évidentes de sécurité, la Préfecture demande à tous de bien vouloir décaler les visites en fonction des fermetures et réouvertures de circulation.

Pour tout renseignement, vous pouvez contacter la Communauté de communes :
2 rue Blaise Pascal - 83 310 Cogolin
Tél. : 04 94 55 70 30 • communication@golfe-sainttropez.fr

Ne pas jeter sur la voie publique.

NAVETTES BUS GRATUITES ENTRE SAINT-TROPEZ ET LA FOUX (GASSIN)

Coureurs, accompagnateurs, riverains, travailleurs, ...

Navettes en continu de 7h à 17h

Rotations prévues environ toutes les 25 minutes

> Rond-point de la Foux vers Saint-Tropez <

Départ parking de Auchan (côté D 98A en direction de Sainte-Maxime)

> Saint-Tropez vers rond-point de la Foux <

Départ de la caserne des Pompiers : entre 7h et 7h30 et de 11h à 17h

Départ du rond-point de la Bouillabaisse : de 7h30 à 11h

N'oubliez pas les navettes maritimes ! www.bateauxverts.com

UN ÉVÈNEMENT

ATHLÉ

FÉDÉRATION FRANÇAISE D'ATHLÉTISME

MARATHON

DU

GOLFE DE SAINT-TROPEZ



DIMANCHE

30 MARS 2025

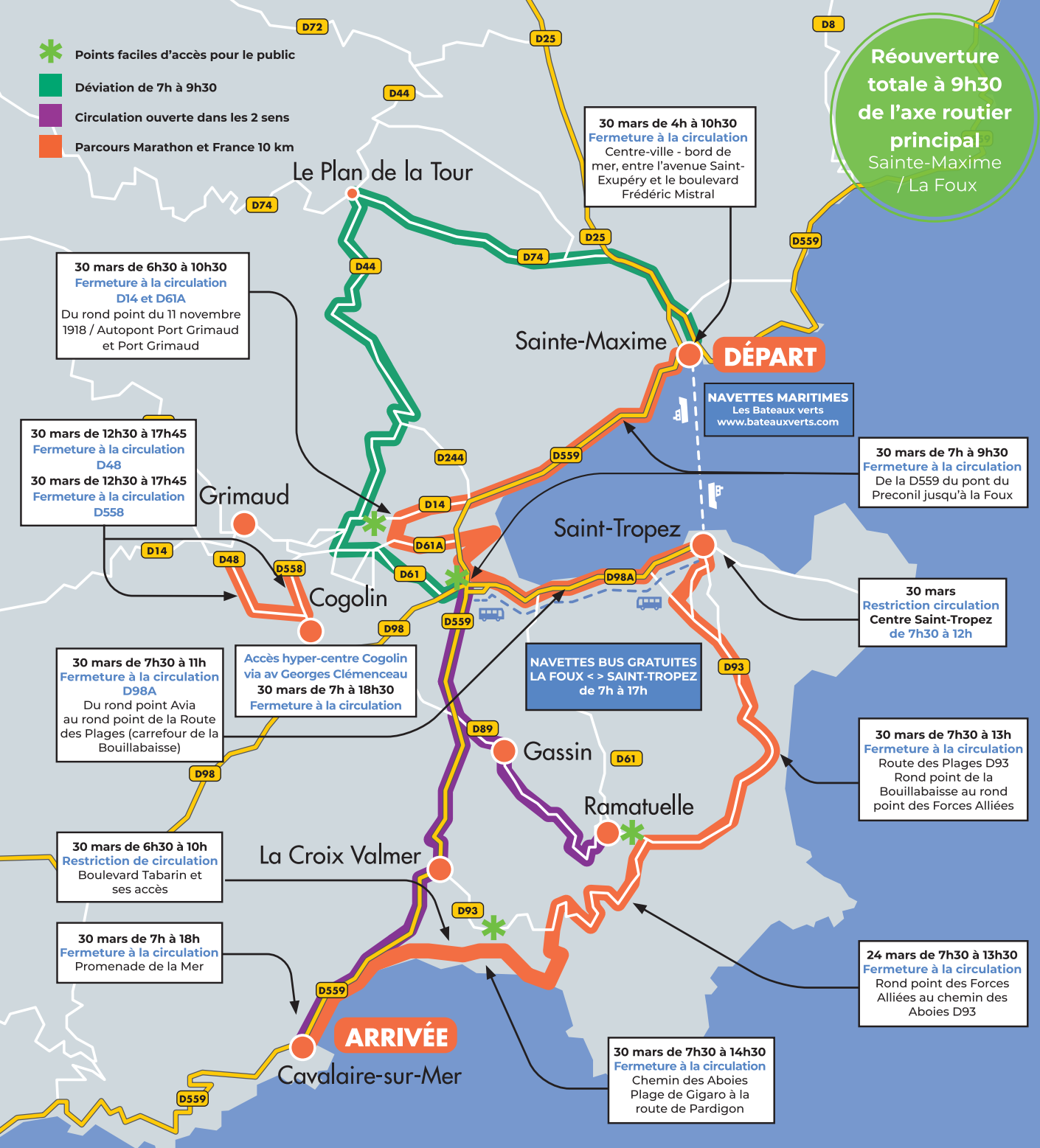
COMMENT SE DÉPLACER PENDANT LE MARATHON

SAINTE-MAXIME



 Golfe
de Saint-Tropez
Territoire d'exception

CHAMPIONNATS DE FRANCE DE MARATHON ET DE 10 KM 2025



- ✱ Points faciles d'accès pour le public
- Déviation de 7h à 9h30
- Circulation ouverte dans les 2 sens
- Parcours Marathon et France 10 km

Réouverture totale à 9h30 de l'axe routier principal
Sainte-Maxime / La Foux

Départ du Marathon : **8h**
Lieu : **Pont du Préconil - Sainte-Maxime**

Parcours Marathon à Sainte-Maxime :
D559 - Avenue Lattre de Tassigny
D559 - Bd Jean Moulin
D559 - Avenue Raoul Nordling

Restrictions de circulation de 4h à 10h30

- Fermeture de l'avenue Charles de Gaulle depuis la place Louis Blanc.
- Fermeture des accès débouchant sur cette zone ; Traverse des Lauriers Roses, de l'avenue Jean-Jaurès.
- Fermeture de l'avenue de Lattre de Tassigny depuis l'avenue Jean-Jaurès jusqu'à la rue Magali.
- Fermeture des accès débouchant à cette zone, rue de la Plage, avenue T. Bortel, rue Magali.

Restrictions de circulation de 7h à 9h

- Fermeture accès D559 par l'avenue Saint-Exupéry (la déviation se fait depuis le rond point du Train des Pignes).
- Fermeture totale de la D559 - Boulevard Jean Moulin dans les deux sens de circulation en lien avec les Communes de Grimaud et Cogolin.
- Fermeture totale de la D559 - Avenue Raoul Nordling.

ESTIMATIONS DES RÉOUVERTURES

À partir de 9h

- > Réouverture de la D559 - Boulevard Jean Moulin.
- > Réouverture de la D559 - Avenue Raoul Nordling.
- > Réouverture progressive depuis l'avenue Saint-Exupéry.
- > Dans le sens Ouest-Est de déviation des véhicules par l'avenue Saint-Exupéry sera à conserver jusqu'à 10h30.

À partir de 10h30

- > Réouverture de l'avenue Charles de Gaulle depuis l'avenue Frédéric Mistral.
- > Réouverture de l'avenue Lattre de Tassigny depuis l'avenue Jean-Jaurès.

30 mars de 4h à 10h30
Fermeture à la circulation
Centre-ville - bord de mer, entre l'avenue Saint-Exupéry et le boulevard Frédéric Mistral

30 mars de 6h30 à 10h30
Fermeture à la circulation
D14 et D61A
Du rond point du 11 novembre 1918 / Autopont Port Grimaud et Port Grimaud

30 mars de 12h30 à 17h45
Fermeture à la circulation
D48
30 mars de 12h30 à 17h45
Fermeture à la circulation
D558

30 mars de 7h30 à 11h
Fermeture à la circulation
D98A
Du rond point Avia au rond point de la Route des Plages (carrefour de la Bouillabaisse)

30 mars de 6h30 à 10h
Restriction de circulation
Boulevard Tabarin et ses accès

30 mars de 7h à 18h
Fermeture à la circulation
Promenade de la Mer

Accès hyper-centre Cogolin via av Georges Clémenceau
30 mars de 7h à 18h30
Fermeture à la circulation

NAVETTES BUS GRATUITES
LA FOUX < > SAINT-TROPEZ
de 7h à 17h

NAVETTES MARITIMES
Les Bateaux verts
www.bateauxverts.com

30 mars de 7h à 9h30
Fermeture à la circulation
De la D559 du pont du Préconil jusqu'à la Foux

30 mars
Restriction circulation
Centre Saint-Tropez
de 7h30 à 12h

30 mars de 7h30 à 13h
Fermeture à la circulation
Route des Plages D93
Rond point de la Bouillabaisse au rond point des Forces Alliées

24 mars de 7h30 à 13h30
Fermeture à la circulation
Rond point des Forces Alliées au chemin des Aboies D93

30 mars de 7h30 à 14h30
Fermeture à la circulation
Chemin des Aboies
Plage de Gigaro à la route de Pardigon